

FOR RENT

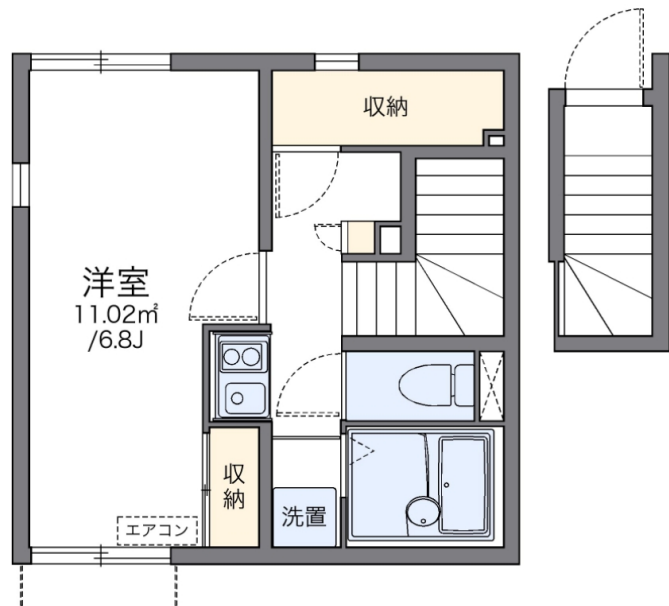
賃料	管理費等
67,000円	5,000円

電気コンロでお料理らくらく。小田急江ノ島線 藤

【外観】



【間取り図】



間取り	1K		
敷金	無	礼金	無
敷引/償却金	-	保証金	-
物件種別	アパート		
建物名・部屋番号	レオネクストフォーユウ 201号室		
物件所在地	神奈川県藤沢市西富413-3		
交通	東海道本線(東日本) 藤沢駅 バス14分 遊行寺坂上 バス停徒歩6分		
間取詳細			
構造・規模	木造 2階建 2階		
専有面積	25.5㎡	向き	南東
築年月	2010年4月	契約期間	2年
損害保険	有 26,680円 24ヶ月	入居時期	即時
駐車場	駐輪場		
設備	電気コンロ バス・トイレ別 浴室乾燥 温水洗浄便座 エアコン 家電付 家具付 C A T V		
その他費用	[一時金] 室内清掃費用: 41,800円		
入居諸条件			
保証会社	必須 保証会社の利用: 利用料の100%~120%		
備考			

図面と現況が異なる場合は現況が優先となります。

間取りの「S」はサービスルーム(納戸)です。

情報更新日2024年9月12日

No.1201407317533

国土交通大臣(3)第8095号
(公社)全国宅地建物取引業保証協会 北海道本部

株式会社コミーズ 蒲田店

東京都大田区西蒲田7丁目44-5 カマタI・Tビル4F
TEL:03-5744-4221 FAX:03-5744-4222
E-mail: kamata@comees.jp
URL: http://www.comees.jp/

Comee's TEL:03-5744-4221



携帯サイトから物件詳細を閲覧できます!

取引態様	手数料負担の割合	貸主	100%	借主	0%
仲介先物	手数料配分の割合	元付	0%	客付	100%